

**ER**® POWER SYSTEMS 400

**WARNING**  
24



UPPER METER SCALES  
OFF  
LOWER METER SCALES

AMPERS VOLTS

QUARTZ  
0 2 3 4 5 6 7 8 9 10  
HOURS

EMERGENCY  
STOP  
ONLY



PREALARM HIGH ENGINE TEMPERATURE

PREALARM LOW OIL PRESSURE

LOW WATER TEMPERATURE

LOW FUEL

HIGH ENGINE TEMPERATURE

LOW OIL PRESSURE

EMERGENCY STOP

OVERSPEED

AUXILIARY FAULT

BATTERY CHARGER FAULT

LOW BATTERY VOLTAGE

OVERCRANK

HIGH BATTERY VOLTAGE

AIR DAMPER

SYSTEM READY

GENERATOR SWITCH NOT IN AUTO

SILENCE ALARM

LAMP

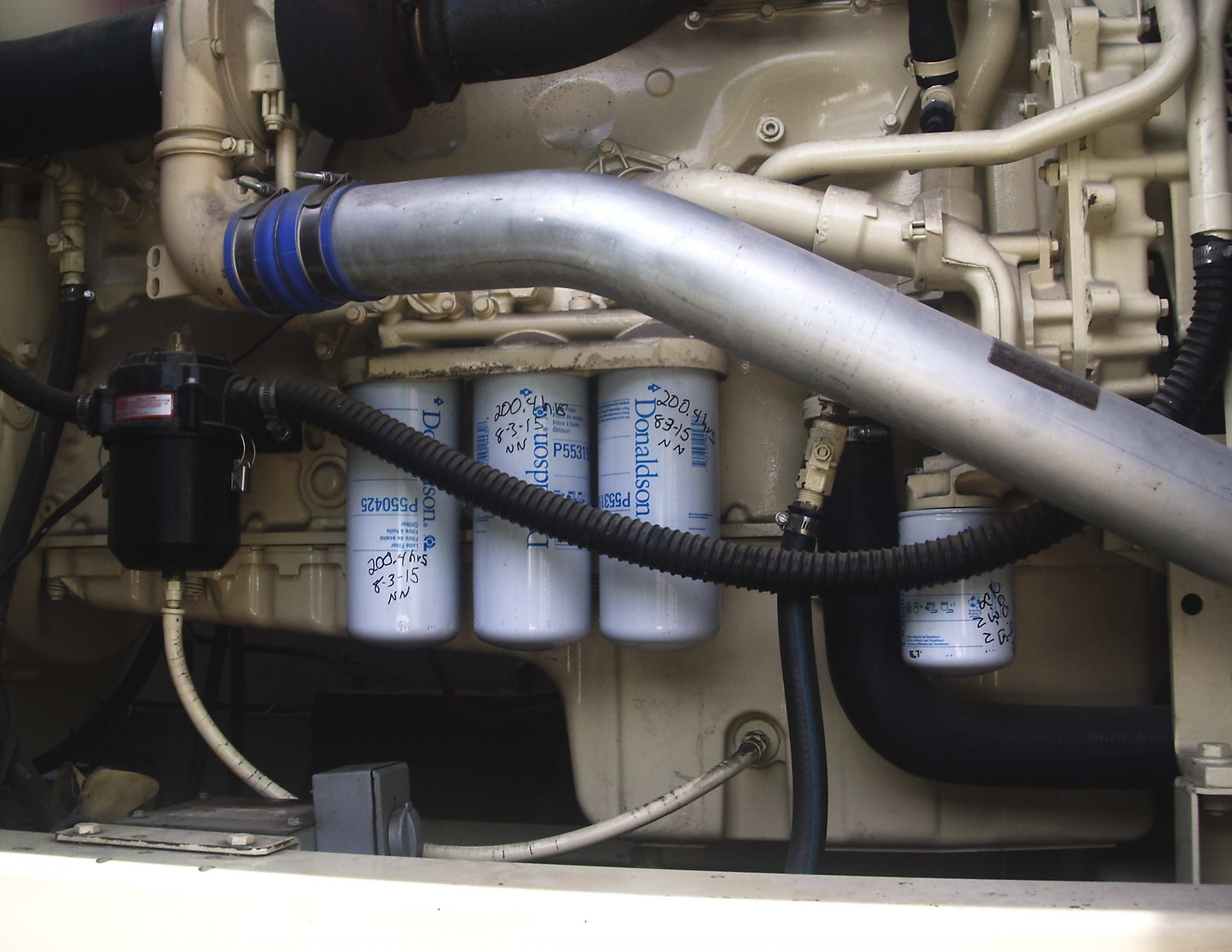
**KOHLER**

RUN OFF / RESET AUTO









Donaldson  
P550425  
Lubrifier  
Filtre à huile  
Grande  
200.4 hrs  
8-3-15  
NN

Donaldson  
P5531  
Filtre à huile  
Grande  
200.4 hrs  
8-3-15  
NN

Donaldson  
P5531  
Filtre à huile  
Grande  
200.4 hrs  
8-3-15  
NN

Donaldson  
P5531  
Filtre à huile  
Grande  
200.4 hrs  
8-3-15  
NN

Donaldson  
P550425  
Lube Filter  
Filtre de lubrifiant  
Filtre à huile  
Oil Filter

200.4 hrs  
8-3-15  
NN

Donaldson  
P55319  
Filter  
Filtre de particules  
Filtre à huile  
Oil Filter

200.4 hrs  
8-3-15  
NN

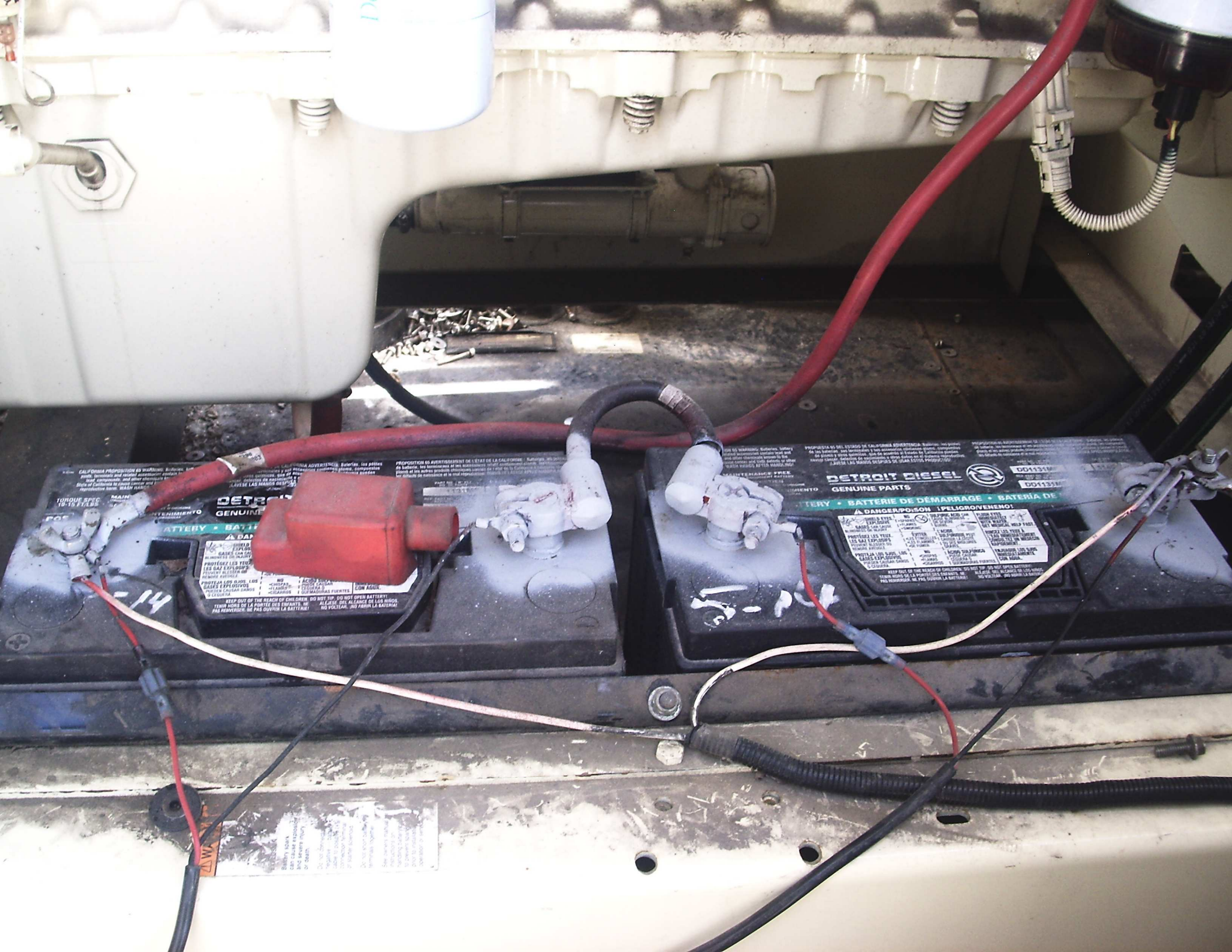
Donaldson  
P55319  
Filter  
Filtre de particules  
Filtre à huile  
Oil Filter

200.4 hrs  
8-3-15  
NN

**AVERTISSEMENT**  
CE SUPPORT DE LÉVAGE NE DOIT PAS  
ÊTRE UTILISÉ POUR S'ÉLEVER LE  
POIDS TOTAL DE LA MACHINE. LE  
L'ÉLÉMENT QUI REPOSE SUR LE  
SUPPORT PEUT ÊTRE BLESSÉ  
EN TOUTE SÉCURITÉ.

COMPONENT ATTACHED  
TO THIS SUPPORT MAY BE  
SAFELY LIFTED BY THE SUPPORT.

537864



CALIFORNIA PROPRIETOR'S WARNING: Batteries, like acids, contain and release hazardous materials. Do not inhale, ingest, or touch. Wash hands after use. Do not dispose of in fire. Do not mix with other acids. Do not mix with other acids. Do not mix with other acids.

PROPOSITION 65 Avertissement de l'Etat de la Californie: Les piles de batteries, les batteries et les accumulateurs contiennent des produits chimiques dangereux. Ne les inspirez pas, ne les avalez pas et ne les touchez pas. Lavez-vous les mains après utilisation. Ne les jetez pas au feu. Ne les mélangez pas avec d'autres produits chimiques.

DETROIT DIESEL  
GENUINE PARTS

BATTERY - BATERIE DE DEMARRAGE - BATERIA DE

⚠ DANGER/POISON / PELIGRO/VENENO!

PROTECTE VOS YEUX. NE RESPIREZ PAS LES VAPEURS. NE TOUCHEZ PAS LES TERMINAUX. NE METTEZ PAS LES MAINS A L'INTERIEUR. NE JETEZ PAS LA BATTERIE AU FEU. NE LAISSEZ PAS LES ENFANTS A L'ACCESSIBILITE. NE LAISSEZ PAS LES ANIMAUX A L'ACCESSIBILITE. NE LAISSEZ PAS LES OISEAUX A L'ACCESSIBILITE. NE LAISSEZ PAS LES CHIENS A L'ACCESSIBILITE. NE LAISSEZ PAS LES CHATS A L'ACCESSIBILITE. NE LAISSEZ PAS LES COUSINS A L'ACCESSIBILITE. NE LAISSEZ PAS LES FRATRES A L'ACCESSIBILITE. NE LAISSEZ PAS LES SOEURS A L'ACCESSIBILITE. NE LAISSEZ PAS LES NEVEUX A L'ACCESSIBILITE. NE LAISSEZ PAS LES NEVEUX A L'ACCESSIBILITE. NE LAISSEZ PAS LES NEVEUX A L'ACCESSIBILITE.

DETROIT DIESEL  
GENUINE PARTS  
BATTERY - BATERIE DE DEMARRAGE - BATERIA DE  
⚠ DANGER/POISON / PELIGRO/VENENO!  
PROTECTE VOS YEUX. NE RESPIREZ PAS LES VAPEURS. NE TOUCHEZ PAS LES TERMINAUX. NE METTEZ PAS LES MAINS A L'INTERIEUR. NE JETEZ PAS LA BATTERIE AU FEU. NE LAISSEZ PAS LES ENFANTS A L'ACCESSIBILITE. NE LAISSEZ PAS LES ANIMAUX A L'ACCESSIBILITE. NE LAISSEZ PAS LES OISEAUX A L'ACCESSIBILITE. NE LAISSEZ PAS LES CHIENS A L'ACCESSIBILITE. NE LAISSEZ PAS LES CHATS A L'ACCESSIBILITE. NE LAISSEZ PAS LES COUSINS A L'ACCESSIBILITE. NE LAISSEZ PAS LES FRATRES A L'ACCESSIBILITE. NE LAISSEZ PAS LES SOEURS A L'ACCESSIBILITE. NE LAISSEZ PAS LES NEVEUX A L'ACCESSIBILITE. NE LAISSEZ PAS LES NEVEUX A L'ACCESSIBILITE. NE LAISSEZ PAS LES NEVEUX A L'ACCESSIBILITE.

KEEP OUT OF THE REACH OF CHILDREN. DO NOT TIP. DO NOT OPEN BATTERY. FROM HERE TO 4 FEET FOR 5 FEET. NO ALLEJES DEL ALCANCE DE LOS NIÑOS. NO VOLTEAR. NO ABRIR LA BATERIA. NO VOLTEAR. NO PAS OUVIR LA BATERIA.

DETROIT DIESEL  
GENUINE PARTS  
BATTERY - BATERIE DE DEMARRAGE - BATERIA DE  
⚠ DANGER/POISON / PELIGRO/VENENO!  
PROTECTE VOS YEUX. NE RESPIREZ PAS LES VAPEURS. NE TOUCHEZ PAS LES TERMINAUX. NE METTEZ PAS LES MAINS A L'INTERIEUR. NE JETEZ PAS LA BATTERIE AU FEU. NE LAISSEZ PAS LES ENFANTS A L'ACCESSIBILITE. NE LAISSEZ PAS LES ANIMAUX A L'ACCESSIBILITE. NE LAISSEZ PAS LES OISEAUX A L'ACCESSIBILITE. NE LAISSEZ PAS LES CHIENS A L'ACCESSIBILITE. NE LAISSEZ PAS LES CHATS A L'ACCESSIBILITE. NE LAISSEZ PAS LES COUSINS A L'ACCESSIBILITE. NE LAISSEZ PAS LES FRATRES A L'ACCESSIBILITE. NE LAISSEZ PAS LES SOEURS A L'ACCESSIBILITE. NE LAISSEZ PAS LES NEVEUX A L'ACCESSIBILITE. NE LAISSEZ PAS LES NEVEUX A L'ACCESSIBILITE. NE LAISSEZ PAS LES NEVEUX A L'ACCESSIBILITE.

**VOLVO PENTA**

**TAD 1242 GE**

RATED POWER. 449 kW

RATED SPEED. 1800 rpm

DATASET: 889296

SPEC. NO: 868837-868841

ECU BATCH: SEE ECU

**KOHLER** IMPORTANT ENGINE INFORMATION  
**POWER SYSTEMS**

ENGINE FAMILY: 3VPXL12.1ACB -DISPLACEMENT 12.1 - VALVE LASH: INT  
ENGINE MODEL D400 12.1A65 EXHAUST EMISSION EXH  
CONT. SYST.EM.TC.CAC CONSTANT SPEED O

ENGINE CODE	POWER kW/rpm	FUEL RATE mm <sup>3</sup> /stroke	STATIC dag bar
II	398/1500	EC 357 US	
I	449/1800	EC 349 US	

USA: THIS ENGINE CONFORMS TO 2003 U.S. EPA REGULATIONS LARG  
IGNITION ENGINES. THIS ENGINE IS CERTIFIED TO OPERATE O

CALIFORNIA: THIS ENGINE CONFORMS TO 2003 CALIFORNIA  
OFF-ROAD DIESEL CYCLE ENGINES AS AP  
CERTIFIED TO OPERATE ON DIESEL F

OP

CSMK JEP

PENTA

1242 GE

POWER. 449 kW

SPEED. 1800 rpm

889296

NO: 868837-868841

CH: SEE ECU

# KOHLER IMPOR POWER SYSTEMS

## INFORMATION

ENGINE FAMILY: 3VPXL12.1ACB  
ENGINE MODEL: D40

AB Volvo Penta, Sweden

VALVE LASH: INT 0.20 mm  
EXH 0.50 mm  
CONSTANT SPEED ONLY Y

STATIC TIMING  
deg bef T.D.C

NOx g/kWh

19460

LARGE NON P  
N DIESEL

AT

SEE ECU

R IMPORTA

ER SYS

FORMATION

VPXL12.1ACB -DIS  
D400 12.1A65 EXHA  
CONT

POWER  
kW/rpm  
398/1500  
449/1800

ENGINE CONFORMS TO 2003  
ENGINES. THIS ENGINE IS

THIS ENGINE CONFORMS TO  
OFF-ROAD DIESEL CYCLE E  
CERTIFIED TO OPERATE ON

AB Volvo Penta, Sweden

- VALVE LASH: INT 0.20 mm  
EXH 0.50 mm  
CONSTANT SPEED ONLY Y

STATIC TIMING  
deg bef T D.C

S  
S

ATIONS LARGE NON ROAD COMPRESSION-  
ERATE ON DIESEL FUEL ONLY.

REGULATIONS FOR HEAVY-T  
ABLE. THIS ENGINE IS  
Y.

NOx g/kWh

VP 3839490

FEL

VOLVO

TAD 1242 GE

RATED POWER. 449 kW  
RATED SPEED. 1800 rpm

DATASET: 889296

SPEC. NO: 868837-868841

ECU BATCH: SEE ECU

IMPORTANT ENGINE INFORMATION

# KOHLER POWER SYSTEMS

ENGINE FAMILY: 3VPXL12.1ACB  
ENGINE MODEL: D400 12.1A65

-DISPLACEMENT 12.1  
EXHAUST EMISSION  
CONT. SYST:EM.TC.CAC

AB Vo  
- VALVE LASH:  
CONSTANT SP

ENGINE CODE

||  
|

POWER  
kW/rpm  
398/1500  
449/1800

FUEL RATE  
mm<sup>3</sup>/stroke  
EC 357 US  
EC 349 US


USA: THIS ENGINE CONFORMS TO 2003 U.S. EPA REGULATIONS LARGE NON-IGNITION ENGINES. THIS ENGINE IS CERTIFIED TO OPERATE ON DIESEL

CALIFORNIA: THIS ENGINE CONFORMS TO 2003 CALIFORNIA REGULATIONS FOR OFF-ROAD DIESEL CYCLE ENGINES AS APPLICABLE. THIS ENGINE IS CERTIFIED TO OPERATE ON DIESEL FUEL ONLY.


VP 3239490  
FEL  
SION-



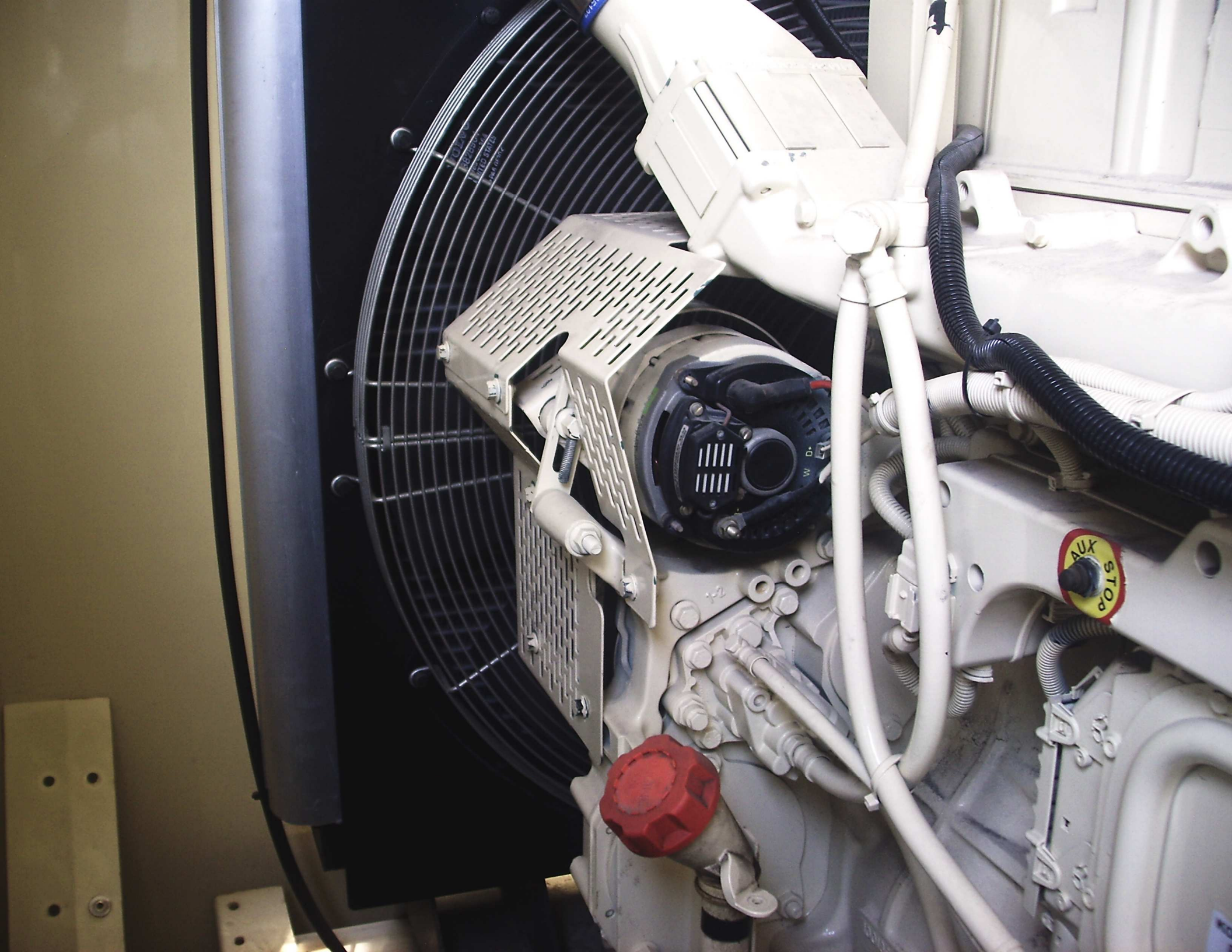
2004 XS  
2004 XS  
2004 XS

 Fuel Filter  
Filtro de combustible  
Filtre à carburant  
Kraftstofffilter

**P550372**



Made in USA  
Hecho en EEUU  
Fabrique aux Etats Unis

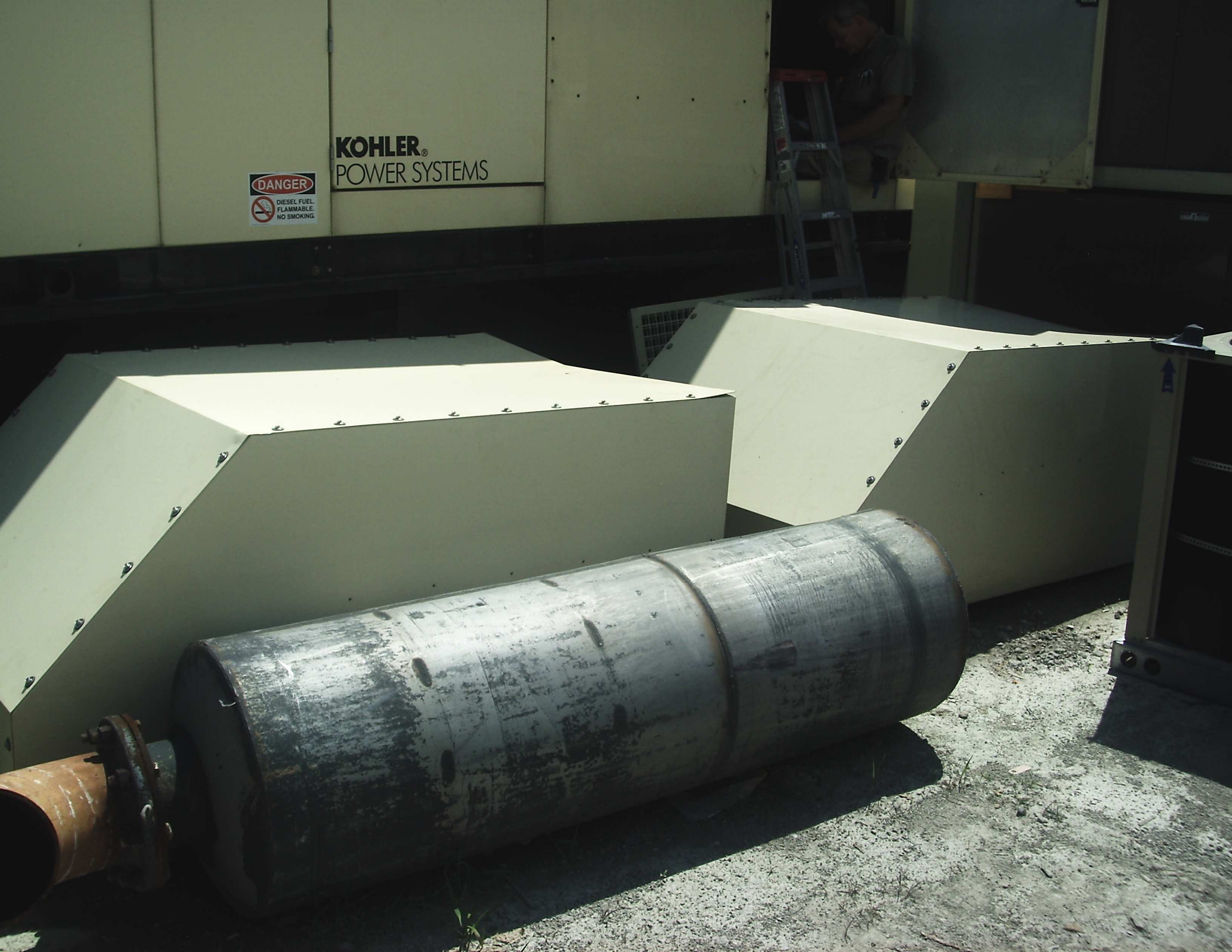








**KOHLER®**  
POWER SYSTEMS



NO OTHER  
POWER BREAKER

**WARNING**  
Arc Flash and Shock Hazard  
Appropriate PPE Required  
25.4 cal/cm<sup>2</sup> @ 18"  
See Table 12.5.2  
200 VAC Overhead System Voltage  
21 inches Limited Approach Boundary  
22 inches Restricted Approach Boundary  
24 inches Prohibited Approach Boundary  
See Table 12.5.2 for PPE Requirements

